

神戸発
横浜着



びいなす美食彩クルーズ ~駿河湾・伊豆諸島周遊~

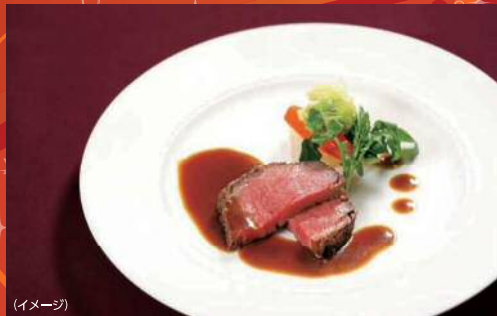
2022年10月31日(月) ▶ 11月2日(水) 【2泊3日】



(イメージ)

ディシブル・ド・オーギュスト・エスコフィエのグランシェフがお薦めの海の幸・山の幸を使いエスコフィエ正統派クラシックのフランス料理を現代風にアレンジします。二夜にわたり、異なる日本産ブランド牛や旬の野菜など秋を感じる食材の旨みをお楽しみください。

Meet Meats in Autumn Special



(イメージ)



(イメージ)



(イメージ)

神戸ワインのペアリング 白・赤のフリーフロー (フリードリンク)

二夜にわたるコースディナーで、シニアソムリエがセレクトした神戸産のワインを提供いたします。

日程	入港	出港	寄港地
10/31月		17:00	神戸
11/1火			駿河湾クルージング 伊豆諸島クルージング (新島・神津島)
2水	09:00		横浜

- お食事/朝食2回・昼食1回・夕食2回
- ドレスコード/すべてカジュアル
- 記載しているスケジュール・寄港地・航路・船内イベントは、気象・海象条件、新型コロナウイルスの感染状況、寄港地の受入れ状況、その他の事由により変更・中止となる場合がございます。
- 当日PCR検査は午前または昼頃を予定しております。詳細は最終日程表にてご案内いたします。



Cruising point クルージングポイント

世界に誇る駿河湾

日本一高い(3,776m)富士山を、日本一深い(2,500m)駿河湾から望めます。



*クルージングはお食事や船内イベントの時間帯と重なる場合がございます。

ご旅行代金 (おとなおひとり様・単位/円・消費税込)

客室タイプ	ステートH	ステートG	ステートF	ステートE	デラックス	スイートB	スイートA	ロイヤルスイートB	ロイヤルスイートA
2名様1室利用	105,000	111,000	117,000	127,000	163,000	245,000	255,000	377,000	407,000
1名様1室利用	145,000	153,000	161,000	199,000	257,000	388,000	404,000	747,000	807,000
3名様1室利用	89,000	94,000	99,000						